

Oppdragsbeskrivelse – flomfareutredning for Oteren sentrumsplan

Storfjord kommune utarbeider reguleringsplan for Oteren sentrumsplan. Planområdet omfatter eksisterende og framtidig sentrumsbebyggelse, infrastruktur, grøntområder og næringsarealer.

NVE sine aktsomhetskart for flom viser at deler av området ligger innenfor soner med potensiell flomfare fra elver og bekker. Kommunen har derfor behov for en faglig utredning av flomfare for hele planområdet.

Utredningen skal gjennomføres i tråd med gjeldende krav og metodikk i NVEs veiledere, herunder veileder nr. 3/2022 og 1/2025.

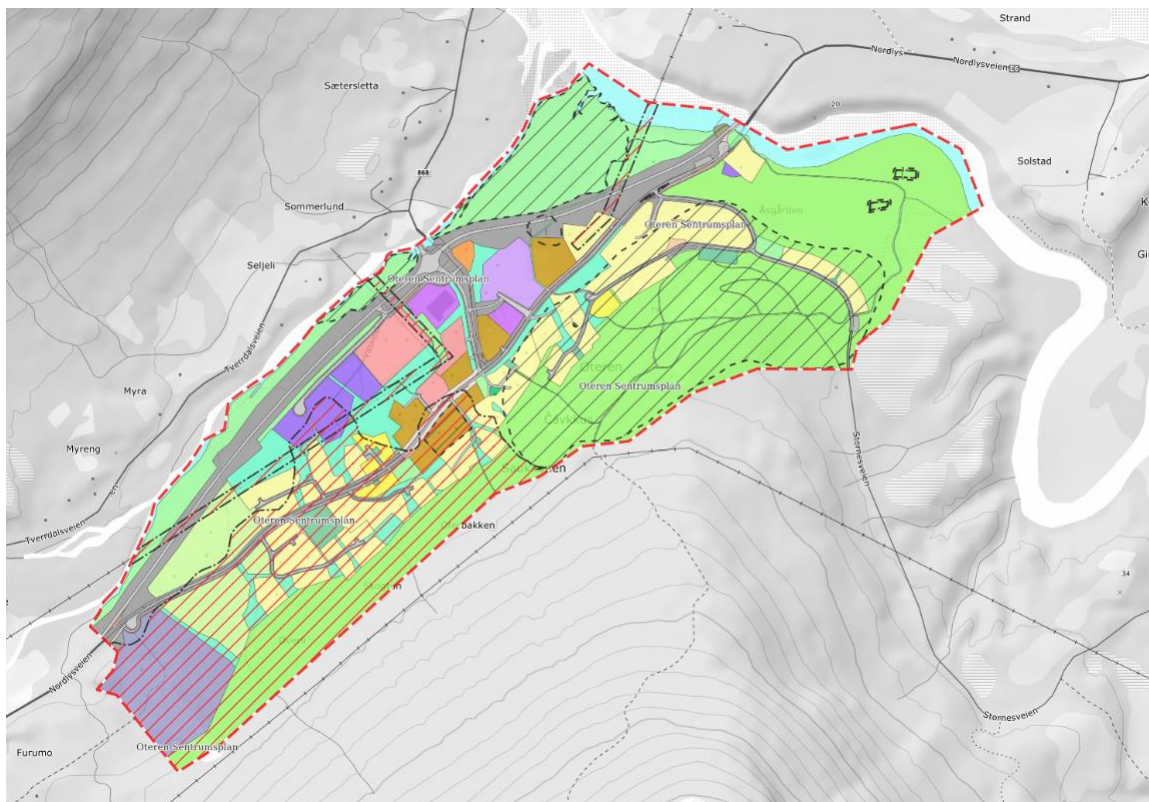
Formål

Formålet med oppdraget er å:

- dokumentere flomfare innenfor hele planområdet
- avklare hvilke arealer som er utsatt for flomfare
- gi grunnlag for bestemmelser og hensynssoner i reguleringsplanen
- gi grunnlag for videre behandling av byggesaker

Oppdragets omfang

Planområdet:



Oppdraget gjelder hele planområdet, og ikke bare områder med planlagt direkte utbygging.

Konsulenten skal utføre flomfareutredning som minimum omfatter:

- kartlegging av dagens hydrologiske og hydrauliske forhold
- vurdering av flom ved relevante gjentakintervall
- vurdering av erosjonsfare
- vurdering av klimaendringer og konsekvenser for flomfare
- vurdering av sikkerhetsklassene F1, F2 og F3
- kartlegging av kritiske punkt i planområdet, herunder punkt eller strekninger der vann kan gi særlig fare for skade på bebyggelse, infrastruktur eller arealbruk

Kartlegging av kritiske punkt skal inngå som en del av leveransen og beskrives i rapport og kartgrunnlag.

Leveranser

Konsulenten skal levere:

1. Rapport

Rapporten skal beskrive datagrunnlag, forutsetninger, metode, analyser, vurderinger og konklusjoner.

2. Flomfarekart

Flomfarekart skal leveres i digitalt format.

Minimum leveranse er SOSI-format til kommunen. Andre formater kan være aktuelle dersom dette kreves for rapportering til NVEs databaser. Dette skal ivaretas av konsulenten.

3. Kartlegging av kritiske punkt

Kritiske punkt skal vises og beskrives som en del av samlet leveranse.

4. Modellgrunnlag

Dersom det benyttes hydraulisk modell, skal modellgrunnlaget inngå som del av leveransen og kunne brukes som grunnlag for vurdering av eventuelle sikringstiltak.

Grunnlagsmateriale

Følgende materiale vil være tilgjengelig for konsulenten:

- planforslag og tidligere utførte kartlegginger:
<https://arealplaner.no/storfjord5538/arealplaner/85>

- relevante data fra kartlegginger utført av Statens vegvesen i forbindelse med reguleringsplan for E6/E8, må etterspørres fra Statens vegvesen av konsulenten.
- NVEs høringsuttalelse med innsigelse grunnet manglende naturfareutredninger

Kompetansekrav

Tilbyder skal dokumentere relevant fagkompetanse og erfaring i tråd med NVEs veiledere og krav til naturfareutredninger.

Det skal opplyses om:

- fagansvarlig for oppdraget
- nøkkelpersonell
- relevant erfaring fra tilsvarende oppdrag
- referanseprosjekter

Uavhengig kvalitetssikring

Kommunen vil sørge for uavhengig kvalitetssikring (UKS) av utredningen.

Konsulenten skal:

- bidra med nødvendige avklaringer i forbindelse med UKS
- følge opp innspill fra UKS
- innarbeide nødvendige justeringer i leveransen

Konsulenten har ansvar for det endelige faglige produktet.